

PFAFF
Perfection starts here.™

admire™ air 7000
coverlockmaskin med snabbflutträdning





Skapa imponerande sömnadsarbeten med hjälp av PFAFF® *admire*™ air 7000 coverlockmaskin med snabbflufträdning. De sofistikerade och lättanvända funktionerna hjälper dig att uppnå expertresultat i varje stygn.

Enkel och smidig användning



Elektronisk snabbflufträdning av gripare

Växla enkelt tråd för olika sömmar. PFAFF® *admire*™ air 7000 coverlockmaskin med elektronisk snabbflufträdning låter dig trä maskinens gripare utan problem med ett enkelt knapptryck.



Färgpeksskärm

Välj en söm, så ställs optimala trådspänningar, rekommenderade stygnlängder och annat in automatiskt.



Fantastisk belysning

De fem lysdioderna förser sömnadsytan med fantastisk belysning för 60 % ljusare än konkurrenterna.*

* Jämfört med Babylock Ovation

Rätt söm för varje sömnad

26 sömmar

PFAFF® *admire*™ air 7000 coverlockmaskin med elektronisk snabbflufträdning har ett stort urval sömtyper för både funktionella och dekorativa sömnadsarbeten.

Täcksöm

Smal eller bred, 3-trådig eller 2-trådig täcksöm för träningskläder, fällor och dekorativa effekter.

Kedjesöm

Sömmar, träckling och dekorativa effekter.

5-trådig säkerhetsöm (bred och smal)

En kedjesöm med 3-trådig overlockkant för hållbara sömmar av professionell kvalitet.

4-trådig säkerhetsöm (bred och smal)

En kedjesöm med smal eller bred 2-trådig overlockkant för slitstarka sömmar.

4-trådig overlocksöm

Sömmar och kantavslutning.

3-trådig Uddkant

En gracil kantavslutning för tunna tyger.

3-trådig overlocksöm (bred och smal)

Kantavslutning och dekorativa kanter.

3-trådig smal kantsöm

Eleganta, smala fällor och kantsömmar.

3-trådig rullfäll

Rullfällor och rullade kantsömmar.

3-trådig flatlocksöm (bred och smal)

Platta sömmar och dekorativa prydnadssömmar.

3-trådig elastisk overlocksöm

Sömmar på tyger med mycket stretch.

3-trådig vikt overlocksöm (bred och smal)

Sy sömmar på stretchtyg.

2-trådig overlocksöm (bred och smal)

Överkastning för enkla tyglager.

2-trådig vikt overlocksöm (bred och smal)

Kantavslutning för tunna tyger.

2-trådig rullfäll

Kantsömnad på tunna tyger.

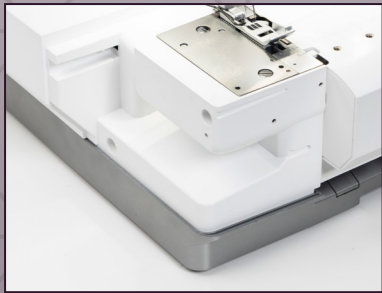
2-trådig smal kantsöm

Eleganta, smala fällor och kantsömmar.

2-trådig flatlocksöm

Platta sömmar och dekorativa prydnadssömmar.





Friarm

Vid mindre sömnadsarbeten så som manschetter, fällor och barnkläder hjälper friarmen dig att enkelt nå dessa typer av svåråtkomliga områden.



Stabilitet

Den förstärkta ramen gör att PFAFF® *admire™* air 7000 coverlockmaskin står stabilt vid alla typer av sömnad, med både tunna och kraftiga tyger – även vid maxhastighet.



Förlängningsbord ingår

Stora sömnadsarbeten får utmärkt stöd av denna stabila och jämna bordskiva som förlänger arbetsytan med 30 cm (12 tum). I bordsytan finns dessutom en rad jämnt utspridda hål där de medföljande tryckstiften placeras när du vill sy i cirkel.



Hastighetsbegränsning

Du kan välja mellan fem olika hastighetsinställningar och ställa in maskinens högsta syhastighet enligt dina önskemål, vilket ger dig fullständig kontroll.



Knälyft

Använd knälyften för att höja och sänka pressarfoten medan du har båda händerna på arbetet – speciellt användbart vid större sömnadsarbeten och svårhanterliga tyger.



Säkerhetsspärr

Den här säkerhetsfunktionen hindrar PFAFF® *admire™* air 7000 coverlockmaskin från att sy om framluckan är öppen eller pressarfoten är höjd. Du får även en påminnelse via ett meddelande på färgpekskärmen.



Differentialmatning

För perfekta, jämna sömmar – utan att stickade tyger töjs ut eller förvrids och tunna tyger rynkas. Kan även användas för rynksömmar.



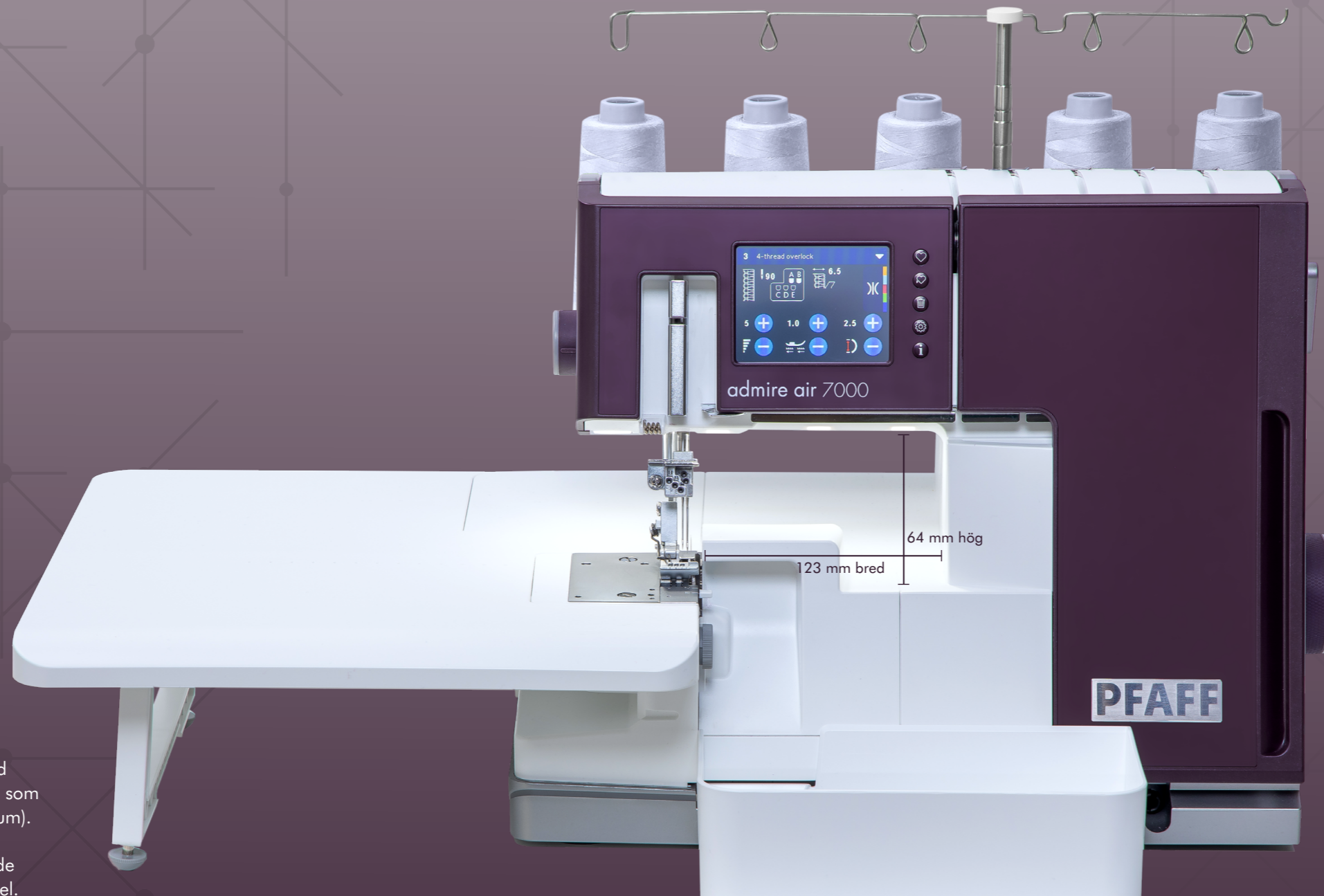
Inbyggda pincett- och saxhållare

Ha alltid dina viktigaste coverlockverktyg nära tills hands när du syr. Inbyggt vid toppen av trådstativet finns designade hållare för pincetten och saxen.



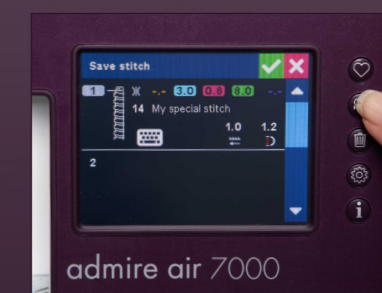
Elektroniskt nåltryck

Kontroll över varje stygn med fullt nåltryck i alla hastigheter.



Sömminne

30 tillgängliga sömminnen. Välj "Spara söm" för att spara dina personliga inställningar och "Ladda söm" för att använda sömmen.





Automatisk trådspänning

PFAFF® *admire*™ air 7000 coverlockmaskin med elektronisk snabbluftträdning kalibrerar automatiskt trådspänningen för varje söm och förser dig med den valda sömmens optimala inställningar, vilka även kan justeras enligt dina önskemål.

Inbyggd 2-trådsomvandlare

Den övre griparen har en inbyggd 2-trådsomvandlare som kan positioneras snabbt och lätt när du vill sy 2-trådiga sömmar.

Justerbart pressarfotstryck

Pressarfotstrycket kan ökas för tjockare tyglager eller minskas för mycket tunna tyger så att tyget alltid matas jämnt.

Trådledare för många olika trådtyper

Trådledarna på maskinens översida är designade för att passa ett stort urval trådtyper, från vanliga overlocktrådar till tjockare dekorträdar.

Justerbar stygnlängd

Stygnlängden kan ställas in efter behov för att passa flera olika tygtjocklekar och sömnadstekniker.

Justerbar skärbredd

Vare sig du syr i tunna, skira tyger eller tjock fleece formas stygnen prydligt i kanten, utan överflödiga trådglor eller rynkor i tyget.

Extra pressarfotshöjd

Pressarfoten har även en extra hög position, vilket gör det enklare att sy i tjocka tyglager och kraftiga tyger.

Pressarfötter med snäppfäste

Vi har ett stort sortiment av valfria pressarfötter som utökar maskinens kapacitet, och som snabbt och enkelt kan tas bort och sättas fast.

Universell standardpressarfot

Den universella standardpressarfoten som följer med PFAFF® *admire*™ air 7000 coverlockmaskin kan användas med maskinens alla sömmar.

Handhjul med mjukt grepp

Handhjulet är bekvämt att använda med dess mjuka och halkfria grepp för optimal kontroll

Minskad trådspänning

Trådspänningen minskar när pressarfoten höjs så du enkelt att byta tråd.

Integrerad trådkniv

Smidigt placerad på coverlockmaskinen så att du enkelt kan skära av trådkedjorna.

Flyttbar överkniv

Överkniven kan flyttas ut ur arbetsläget för täcksömnad och andra specialtekniker.

Handtag

Det smidiga handtaget sträcker sig längs maskinens översida och har ett bekvämt grepp för transporterering.

Skräppuppsamlare

Skräppuppsamlaren samlar upp överflödiga tygrester och ludd medan du syr, och kan enkelt tas bort och tryckas fast på maskinen för extra bekvämlighet.



admire™ air 7000

coverlockmaskin med snabbluftträdning

PFAFF® *admire*™ air 7000 coverlockmaskin med snabbluftträdning har fantastiska, lättanvända funktioner och ger mycket vackra resultat. Med dess enastående kapacitet och allt du förväntar dig från en förstklassig coverlockmaskin, är den det perfekta komplementet till din symaskin.



Toppfunktioner:

- **Elektronisk snabbluftträdning av gripare**
Trä maskinens gripare utan problem med ett enkelt knapptryck.
- **Färgpekskärm**
Se all information om sömmarna du väljer.
- **Enastående belysning**
60 % ljusare än konkurrenterna.*
- **Friarm**
Perfekt för mindre sömnadsarbeten så som manschetter och fållar.
- **26 sömmar**
Ett stort urval sömtyper för både funktionella och dekorativa sömnadsarbeten.
- **Knälyft**
Höj och sänk pressarfoten medan du har båda händerna på arbetet.
- **Automatisk trådspänning**
Den automatiska trådspänningen ger dig bästa resultat för varje söm.
- **Stort invändigt arbetsutrymme**
Arbetsutrymmet till höger om nålen har en bredd på 123 mm och en höjd på 64 mm.
- **Sömminne**
Spara dina personliga söminställningar för framtida bruk.
- **Hastighetsbegränsning**
Ställ in maskinens maxhastighet enligt dina önskemål.
- **Inbyggd 2-trådsomvandlare**
Ställ snabbt och enkelt om till 2-trådsläge.
- **Differentialmatning**
Perfekta jämna sömmar utan att tyget drar sig.

Medföljande tillbehör:

- Spolhållare
- Trådbrickor
- Trådrollenät
- Pincett
- Nålträdare
- Insexnyckel
- Skruvmejsel
- Rengöringsborste
- Symaskinsolja
- Överkniv
- Stylus
- Täcksömsbord B
- Knälyft
- Tillbehörslåda
- Griparträdare
- Fotpedal
- Skräpuppsamlare
- Mjukhuv
- Nålbrev
- Förlängningsbord
- Tryckstift för att sy i cirkel

Valfria tillbehör:

- Pressarfot för vågig kant
- Resårfot
- Pressarfot för osynlig fällsöm och spetssöm
- Passpoalfot
- Pärlfot
- Rynkfot
- Bandfot
- Genomskinlig täcksömsfot
- Pressarfot för enkel kant
- Vik- och kantsömsfot
- Pressarfot för hållor och band
- Passpoalfot med guide
- Bandkantare
- Fällvikare
- Pressarfotskit för overlocksöm (rynkfot, resårfot, blindsömsfot, passpoalfot, bandfot)
- Pressarfotskit för täcksöm (genomskinlig täcksömsfot, pressarfot för enkel kant, vik- och kantsömsfot, pressarfot för hållor och band, passpoalfot med guide)